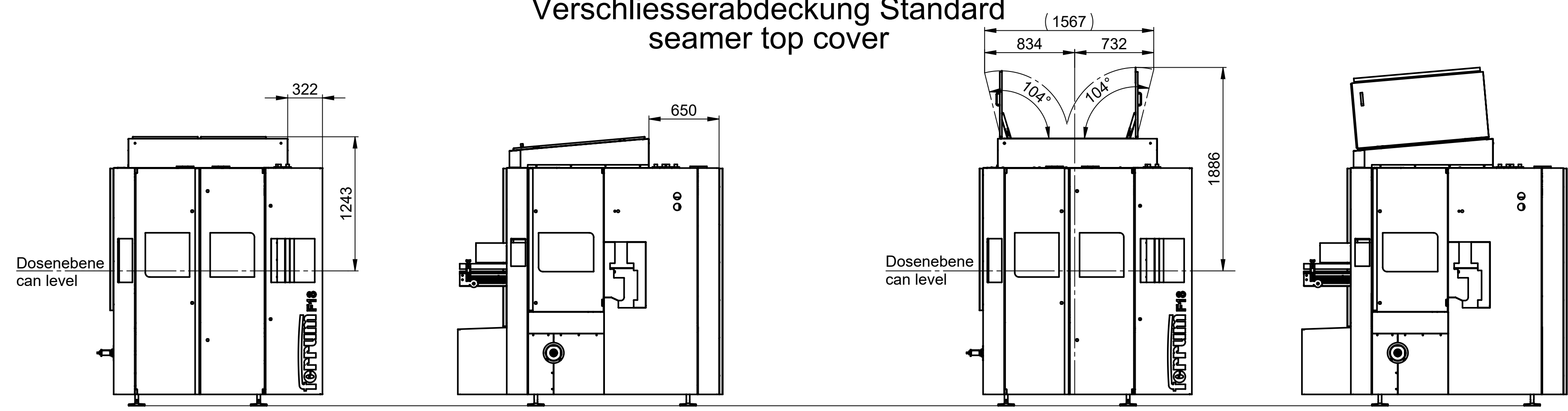
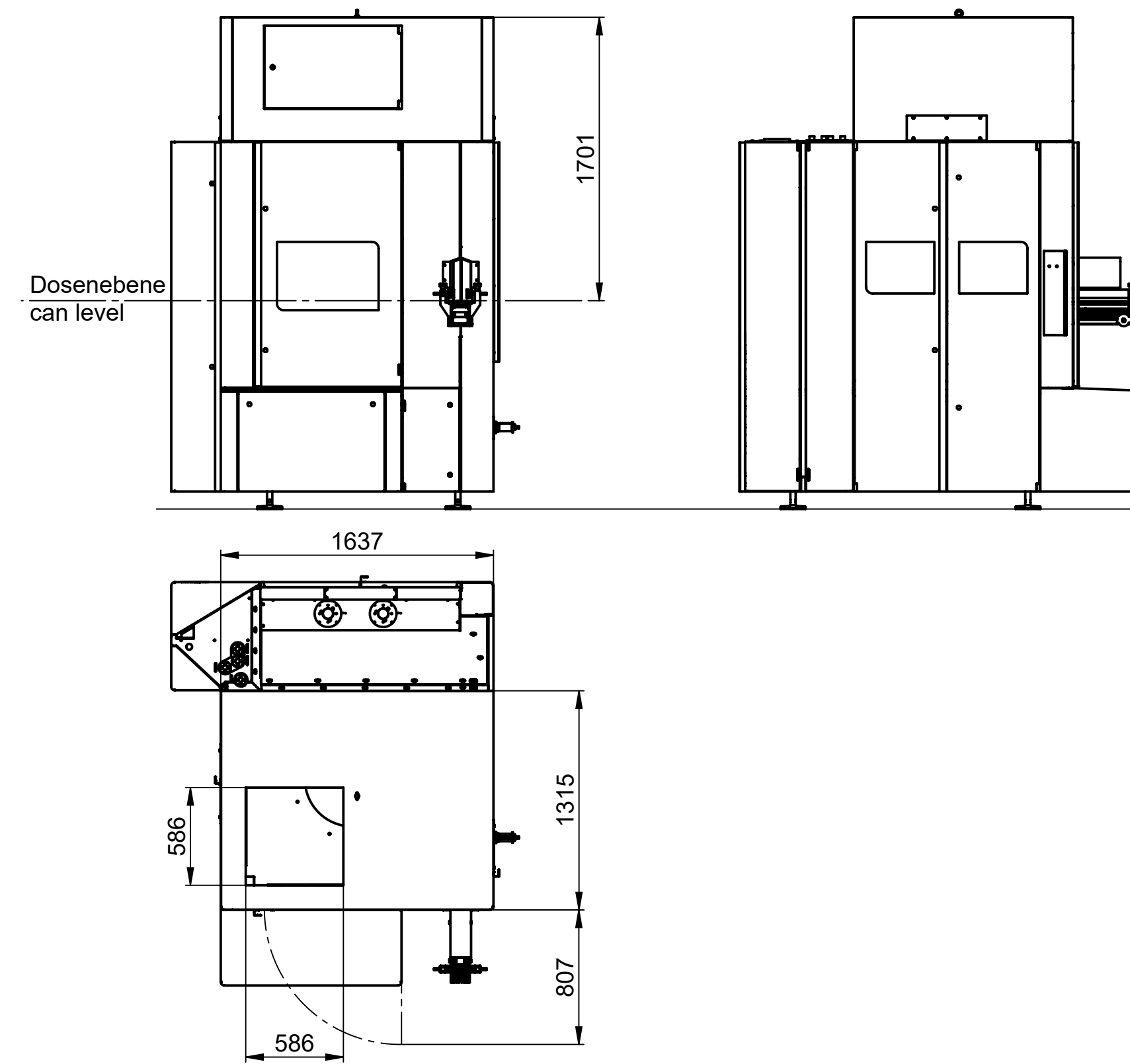


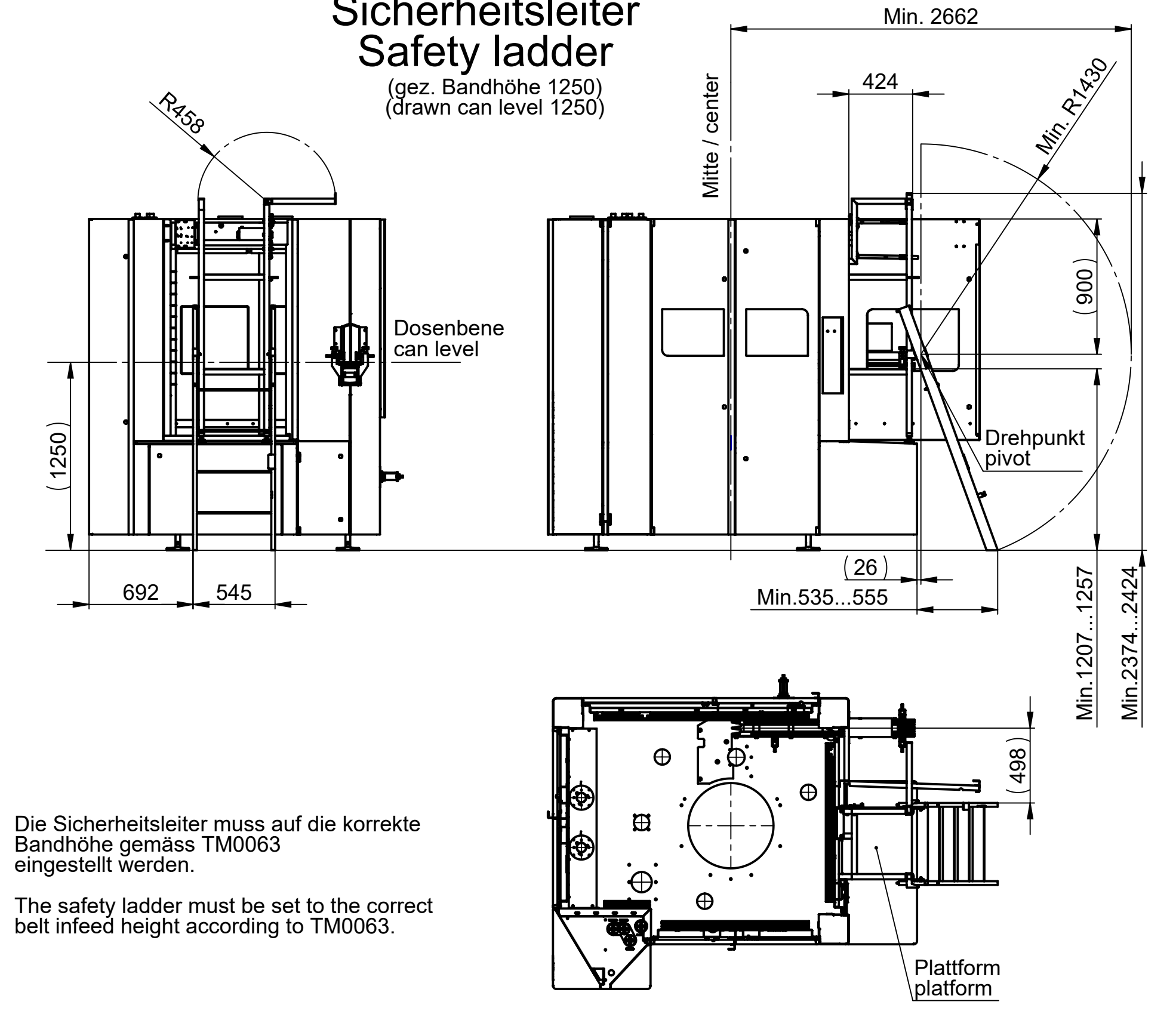
Option
Verschliesserabdeckung Standard
seamer top cover



Option
Verschliesserabdeckung FFU
Seamer top cover FFU



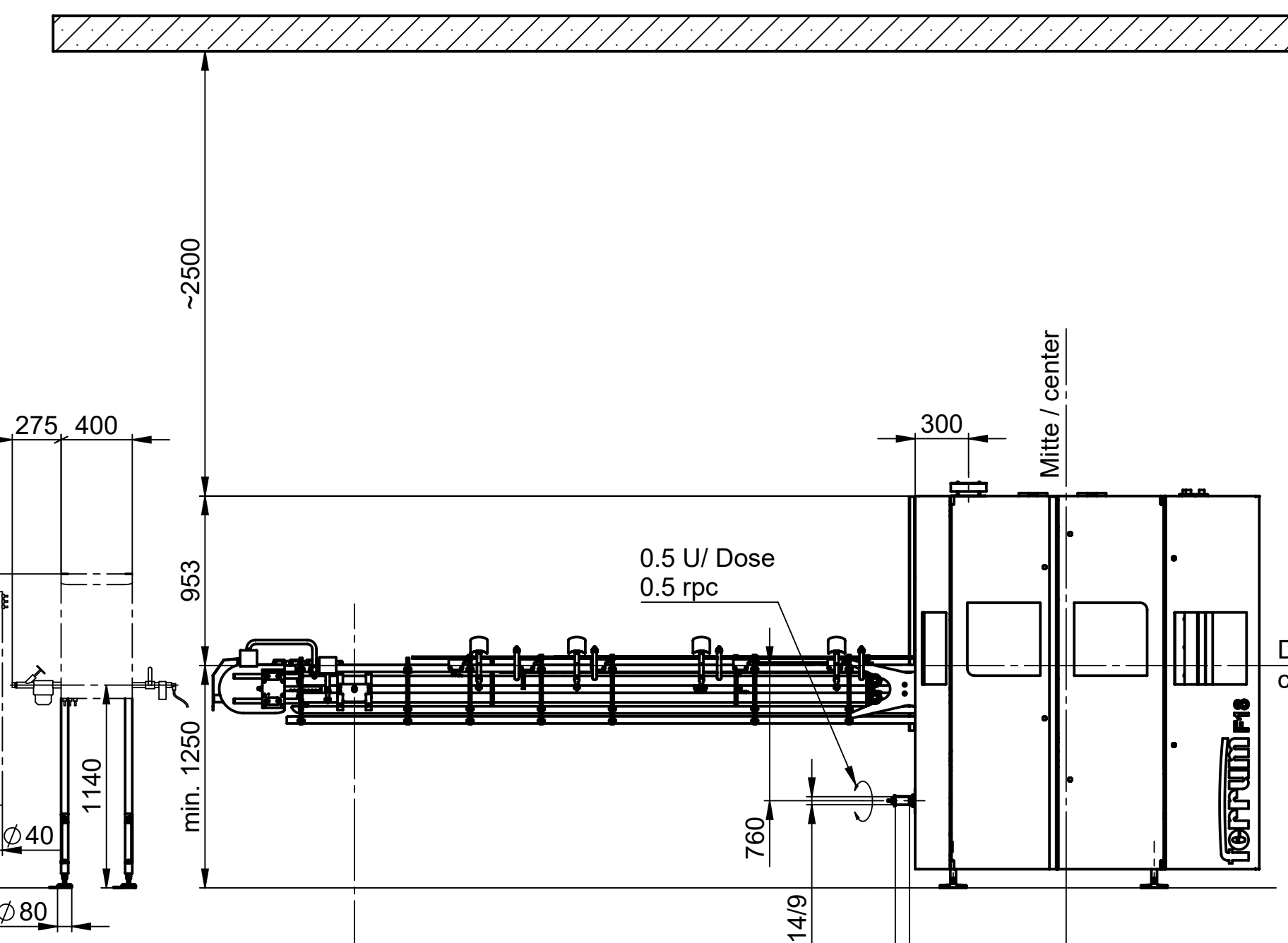
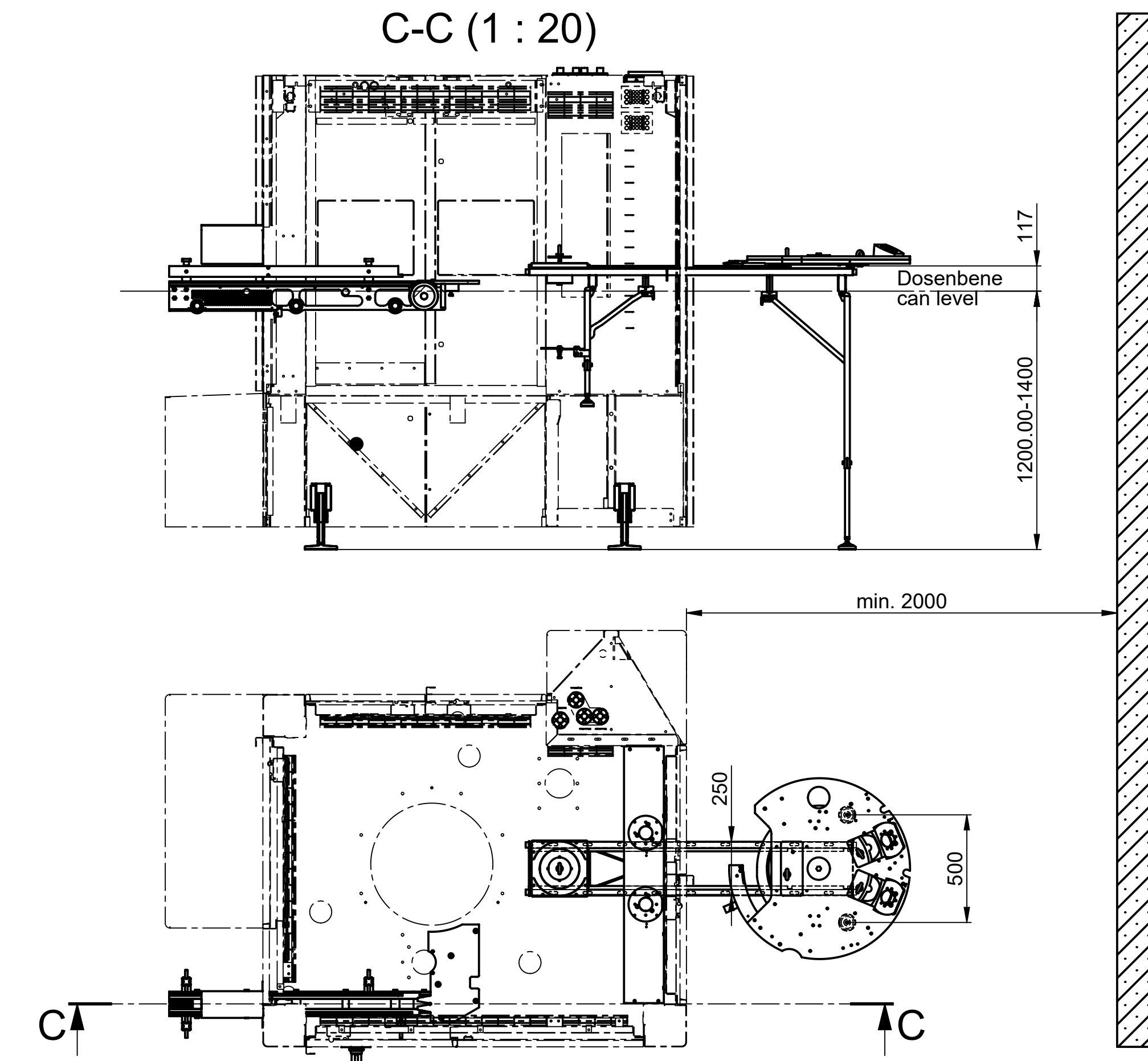
Option
Sicherheitsleiter
Safety ladder
(gez. Bandhöhe 1250)
(drawn can level 1250)



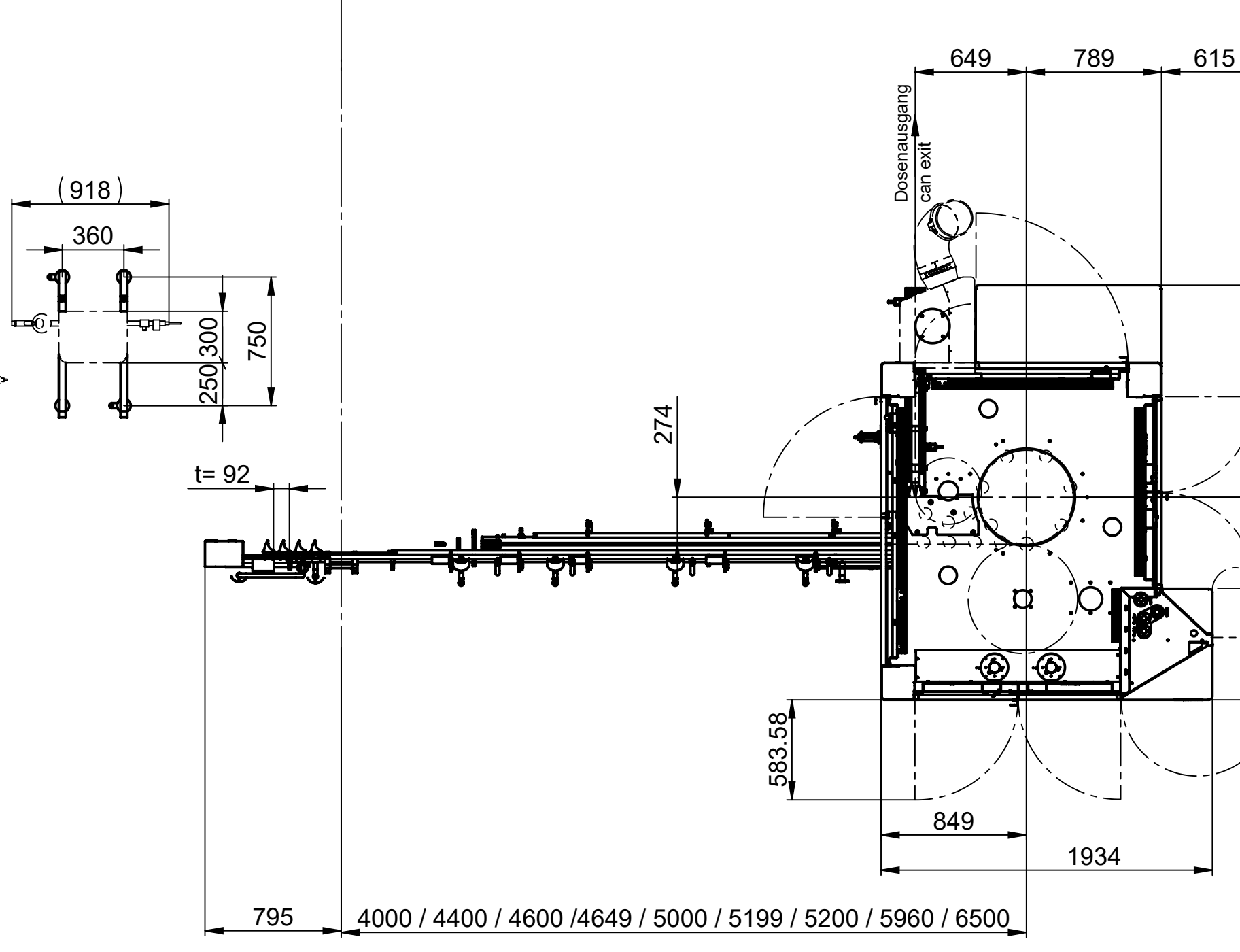
Die Sicherheitsleiter muss auf die korrekte Bandhöhe gemäss TM0063 eingestellt werden.
The safety ladder must be set to the correct belt feed height according to TM0063.

Montagehilfe für sicheren Werkzeugwechsel
Assembly help for safe tool change

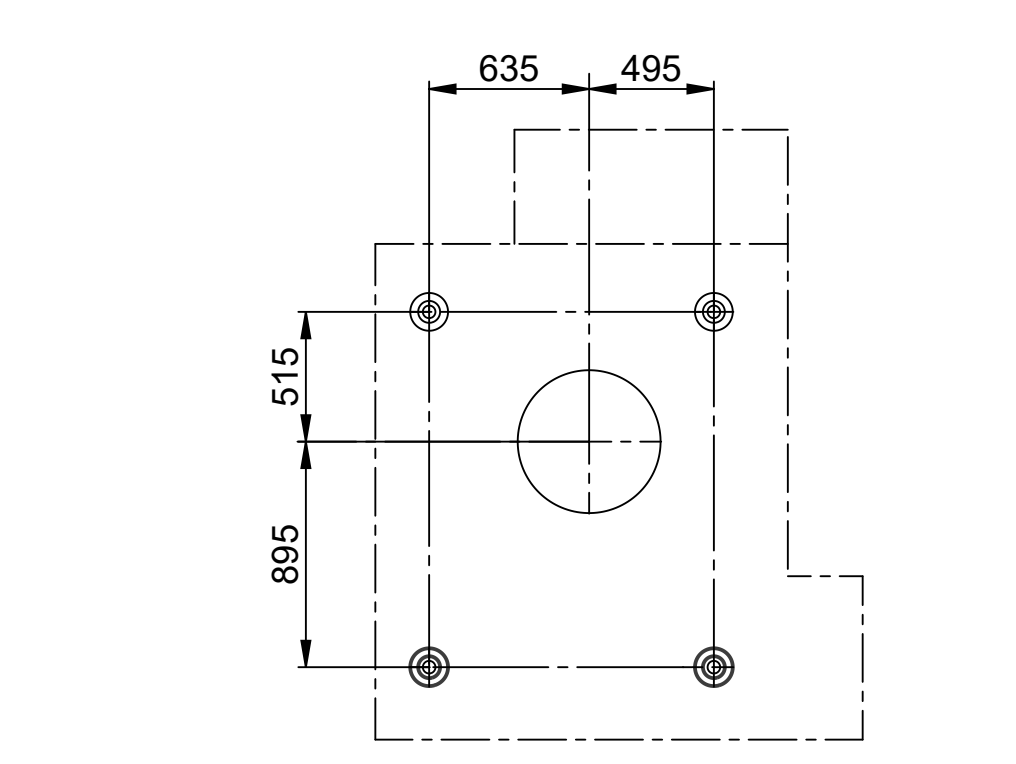
C-C (1 : 20)



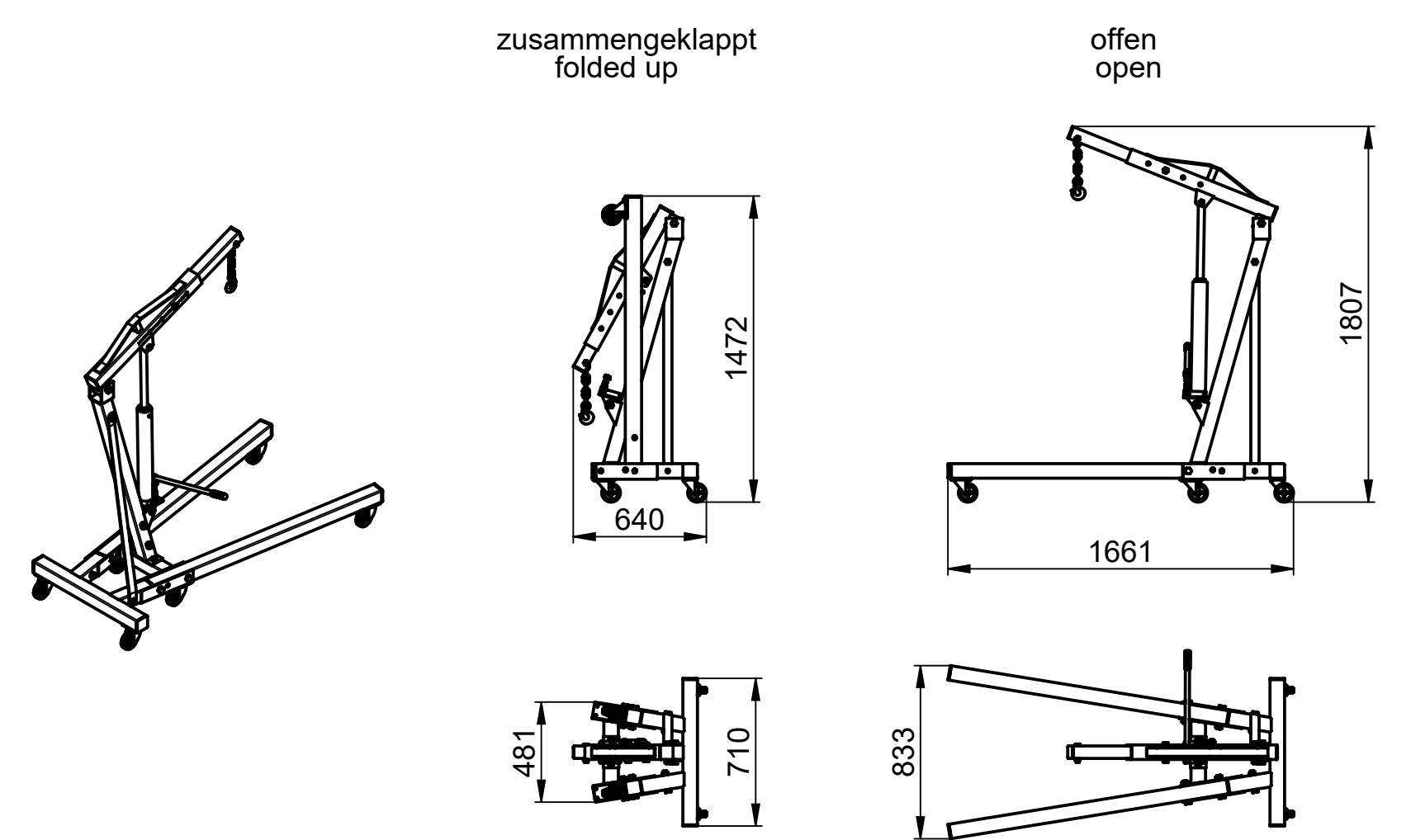
Option CO₂-Absaugung
CO₂-exhaust
Ø199/ Ø203
Abluftvolumenstrom bei 50Hz 950Nm³/h, bei 60Hz 1'100 m³/h
Exhaust air flow rate at 50Hz 950Nm³/h, at 60Hz 1'100 m³/h
Max. verfügbare externe Pressung 240 Pa
Max. available static pressure 240 Pa
Max. axiale Belastung 20N
Max. Axial load 20N



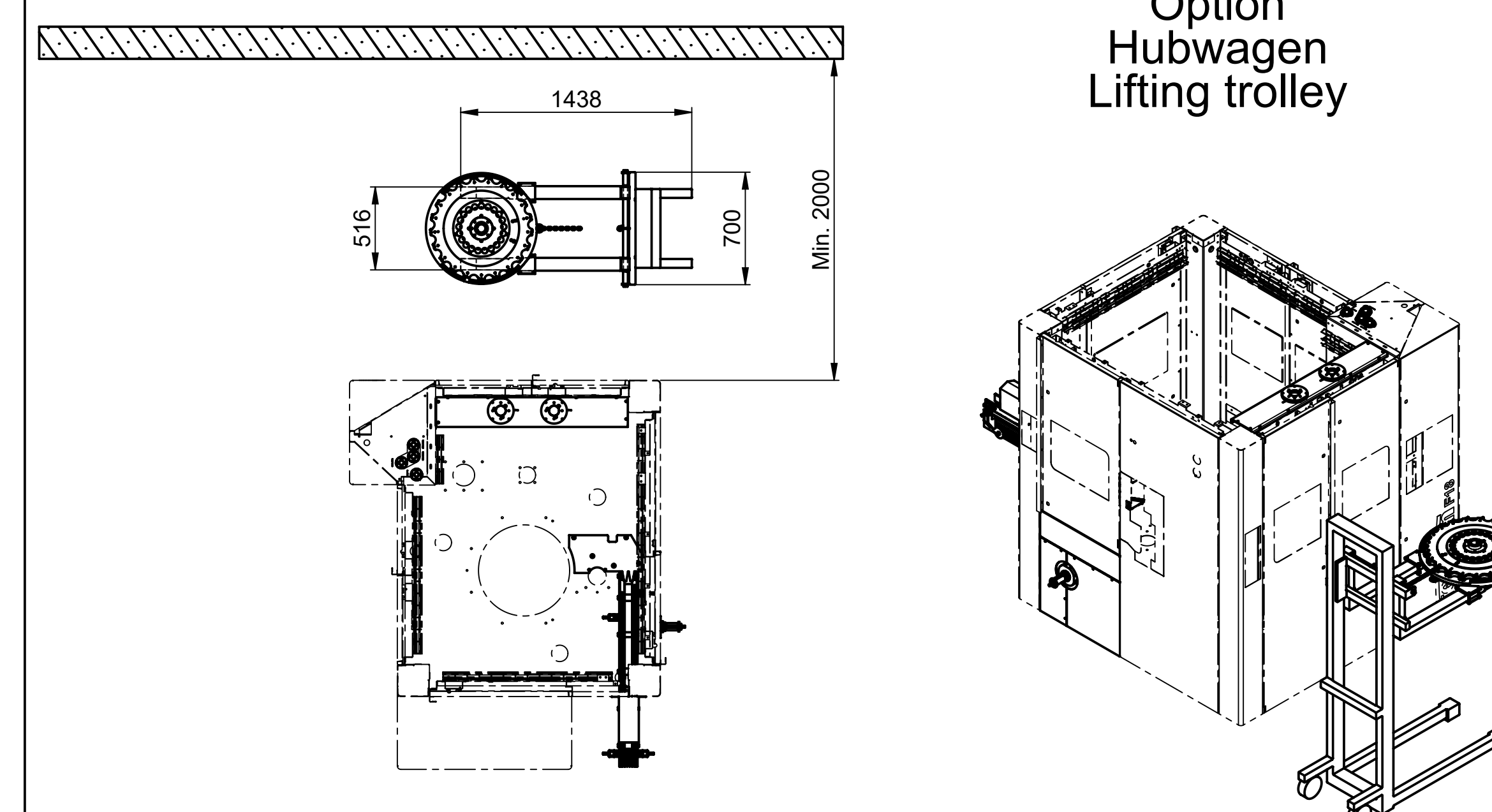
Maschinenfuss Position
Machine foot position
(Ansicht von oben)
(View from above)



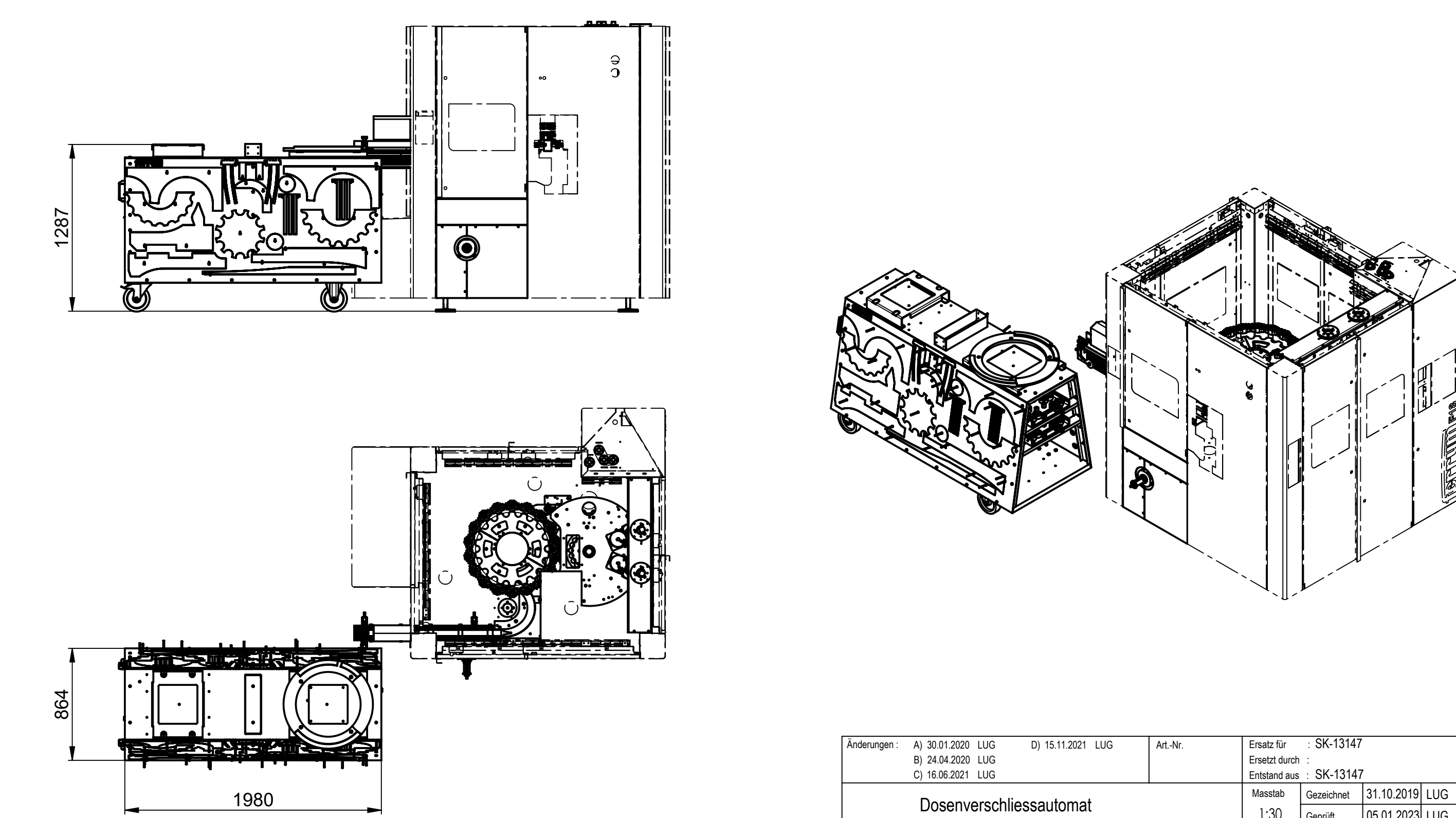
Option
Werkstattkran max. 1000kg
Workshop crane max. 1000kg



Option
Hubwagen
Lifting trolley



Option
Werkzeugwagen
Tooling trolley



A) Mass 994 war 995, 106 war 105, 145 war 140
B) Belüftungsgangtiefe Absaugung neu, Ansicht Montagehöhe, Kran neu
C) Neue Karren bei CO₂ Absaugung, FFU/Durchlass-Türe ersetzt
Die Urheberrechte an dieser Zeichnung und allen Beilagen verbleiben jederzeit bei
Pirna-Ferrum AG. Ohne unsere schriftliche Genehmigung dürfen sie nicht kopiert oder
vervielfältigt, auch niemals ohne unseren schriftlichen oder elektronischen Einverständnis
weitergegeben werden.